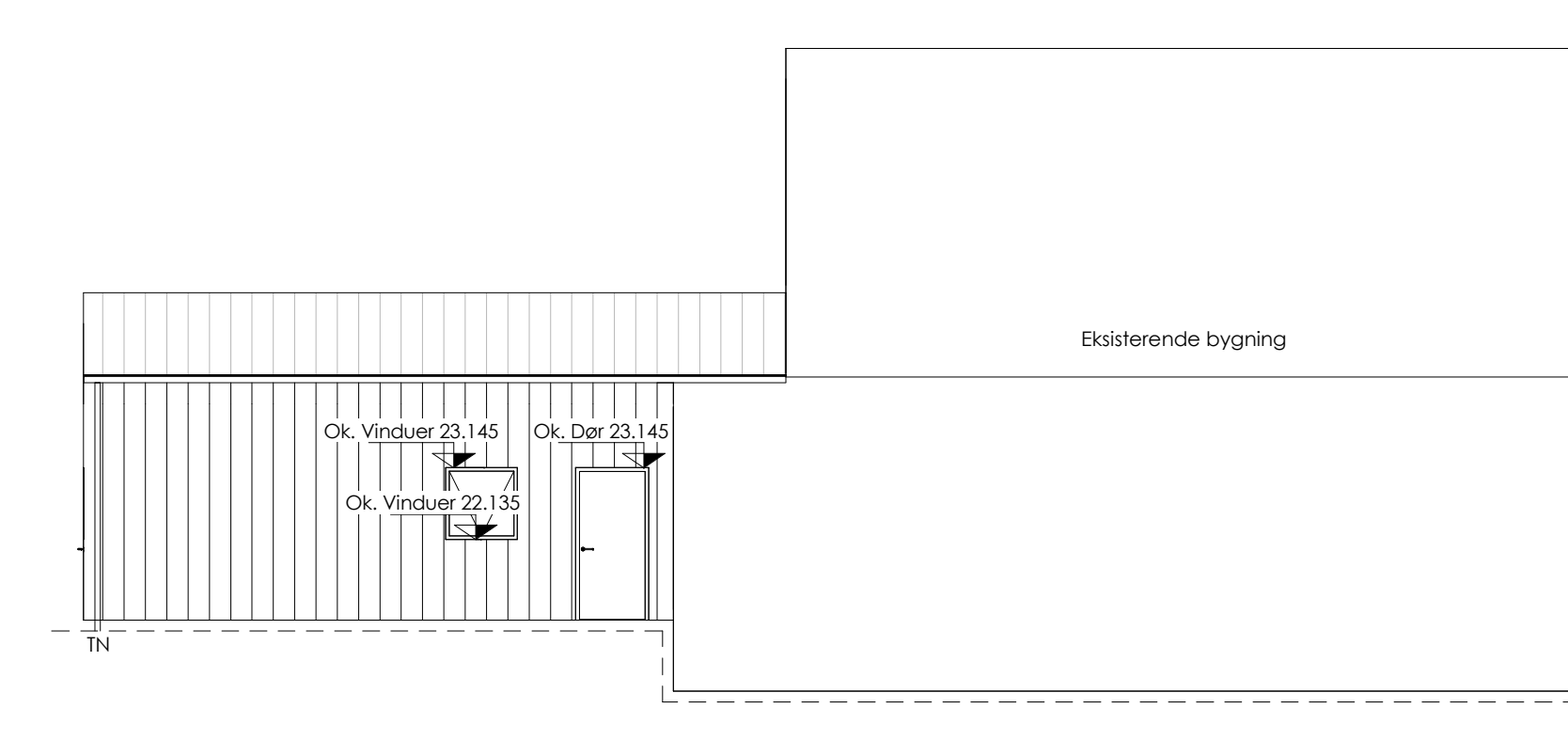
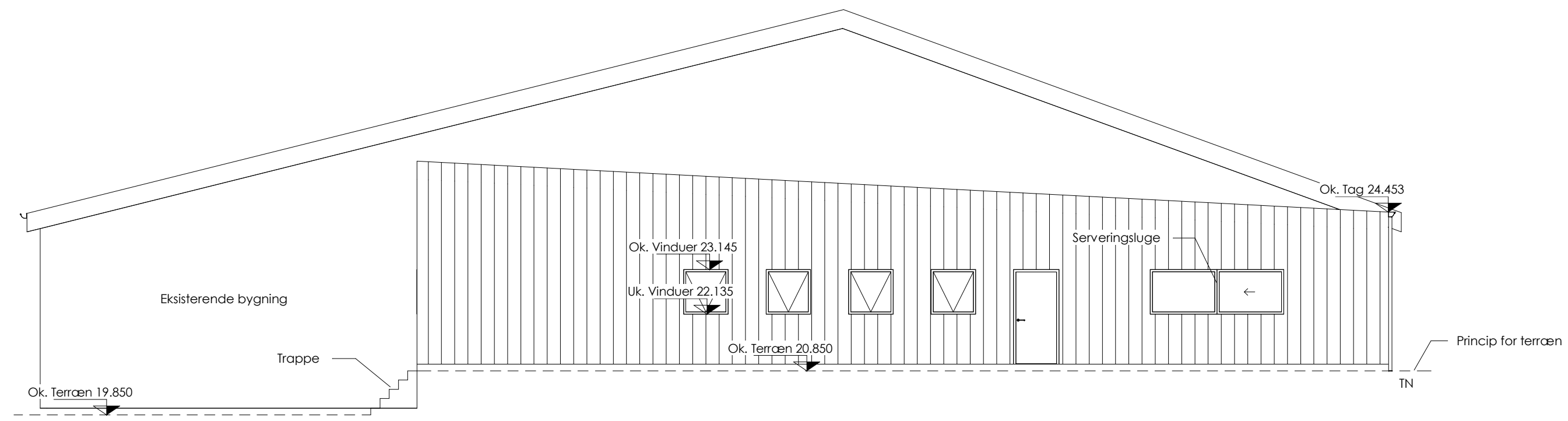
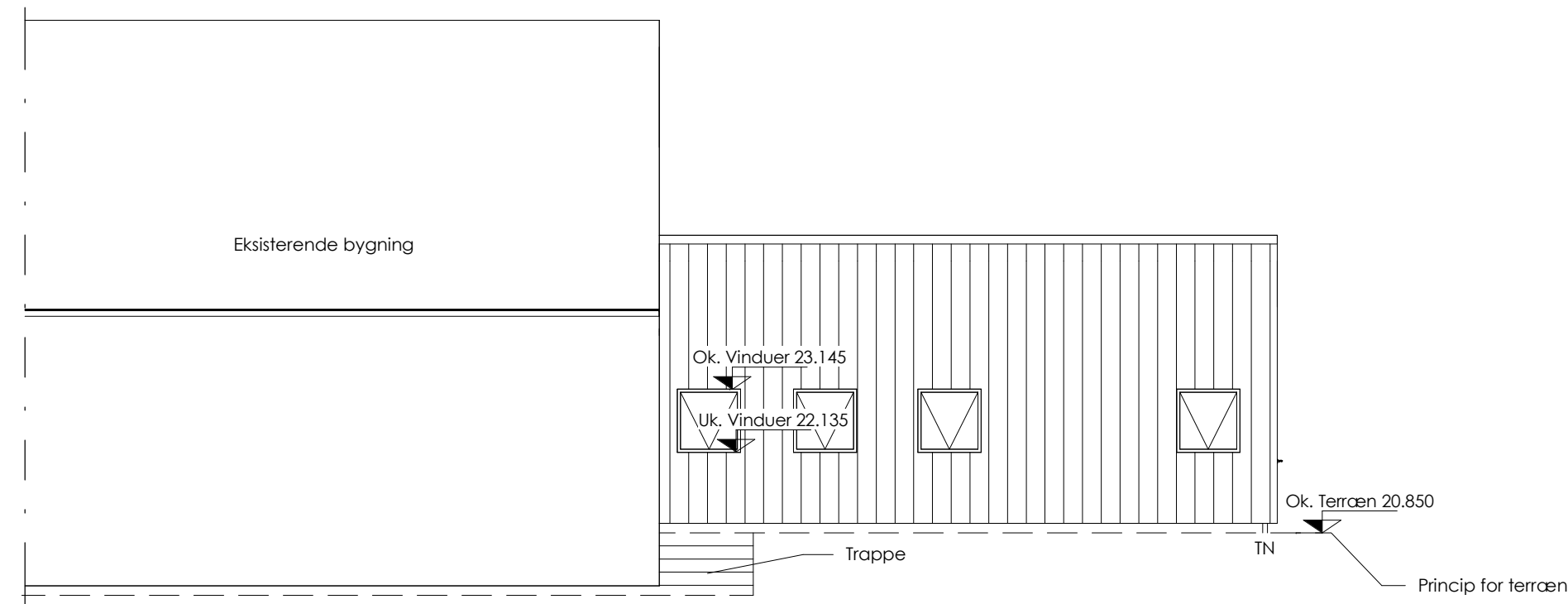


Signaturforklaring

-  Rød stål facade
-  Rød tagbeklædning som eksisterende
-  Angiver vinduer med åbning
-  Angiver åbningsretning (skydedør/vindue)
-  Tagnedløb



BEMÆRK:
Vinduesopdelinger, placering af poster m.m. udføres iht. facadetegninger.
Alle skillevægge skal føres i tæt forbindelse med terrændæk og loft
Alle indv. døre leveres som Swedoor.

NOTE:
Byggeriet skal laves handicapvenligt iht. SBI 260 og Bygningsreglementet

Alle konstruktionsopbygninger udføres iht. snittegninger og detaljer.
Antal af vinduer og døre se denne tegning.
Alle højde- og breddemål er vejledende og skal kontrolmåles på stedet.
Alle ubenævnte mål er i mm.

Bygherre: **Broagerlands rideklub**

SAG: Rytterstue
STED: Broagervigvej 13, 6310 Broager
EMNE: Facade 1
FASE: Mynligheds projekt

SAG NR.: 1001
MÅL: 1 : 100
DATO: 12.12.2019
SIGN.: C.J

● Arkitekt:

○ Ingeniør: